

Projekti nimetus:  
TMA sõidukite katse

Joonise nimetus:  
Ajutine liikluskorraldus

Objekti asukoht:  
Riigitee 4 km 15.92 Tallinna-Pärnu-Ikla  
tee, Laagri alevik, Saue vald, Harju  
maakond

Märkused:  
AKÖL: 15752 autot ööpäevas,  
sõiduautosid 96%

Kuupäev	Töö nr.	Joonise nr.
04/11/2025		4

Tellijä	Ramudden OÜ Kristjan Karl Pihlakas, +372 5837 9658, kristjankarl.pihlakas@ramudden.ee
---------	--

Cad proj.	K. K. Pihlakas, Tel: +372 5837 9658
-----------	-------------------------------------

Kutsetunnistus nr. 193489 T. Rämmel Tegevusluba nr ELK000084
---

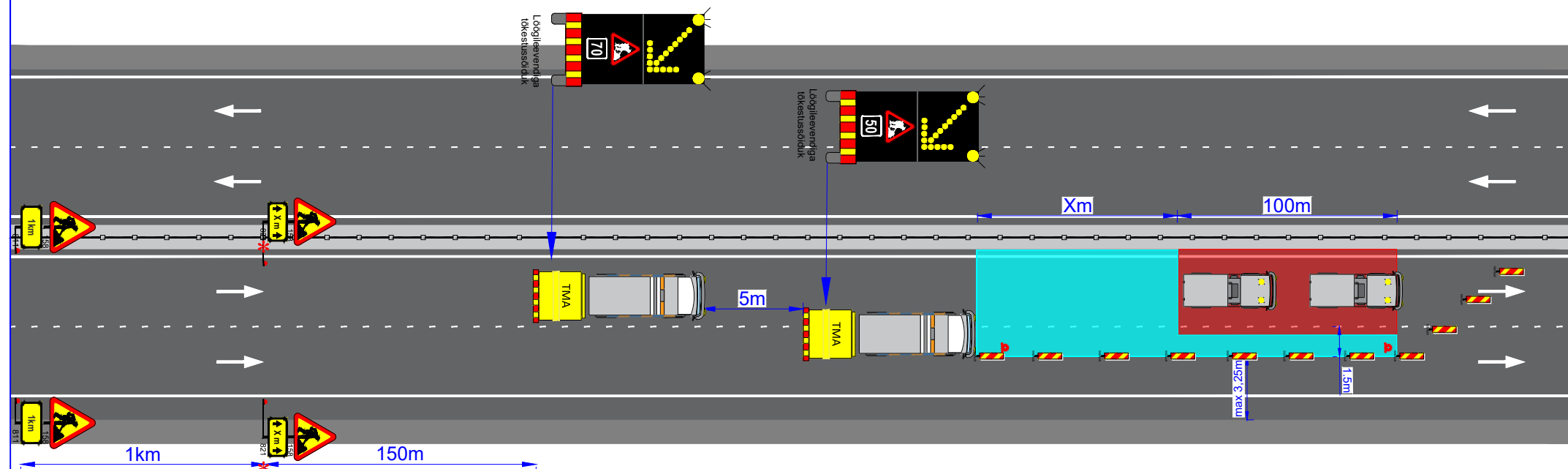
TINGMÄRGID:

- Töötsoon
- Ohutusruum
- Ajutine liiklusmärk
- Ajutine liiklusmärgi post
- Loendur
- Ajutine liiklusmärk vajadusel

## TÜÜPSKEEM

### Tee kitsendamine 2 TMA-d

Ohutusruumi pikkuse arvutuskäik tulenevalt statsionaarsest piirkiirusest:  
 $xx \text{ km/h} / 2 + 10\text{m}$   
Näide:  $110 \text{ km/h} / 2 + 10\text{m} = 65\text{m}$



**KOOSKÕLASTATUD**  
Teehoiuteenistuse põhja osakonna  
korrashoiu ja liikluskorralduse üksus  
Jaan Saia, Harju maakonna liikluskorraldaja  
04.11.2025. a reg. nr. 174397  
Leht 4 lehti 4

## TÜÜPSKEEM

### Šikaan 3 TMA-d

Ohutusruumi pikkuse arvutuskäik tulenevalt statsionaarsest piirkiirusest:  
 $xx \text{ km/h} / 2 + 10\text{m}$   
Näide:  $110 \text{ km/h} / 2 + 10\text{m} = 65\text{m}$

